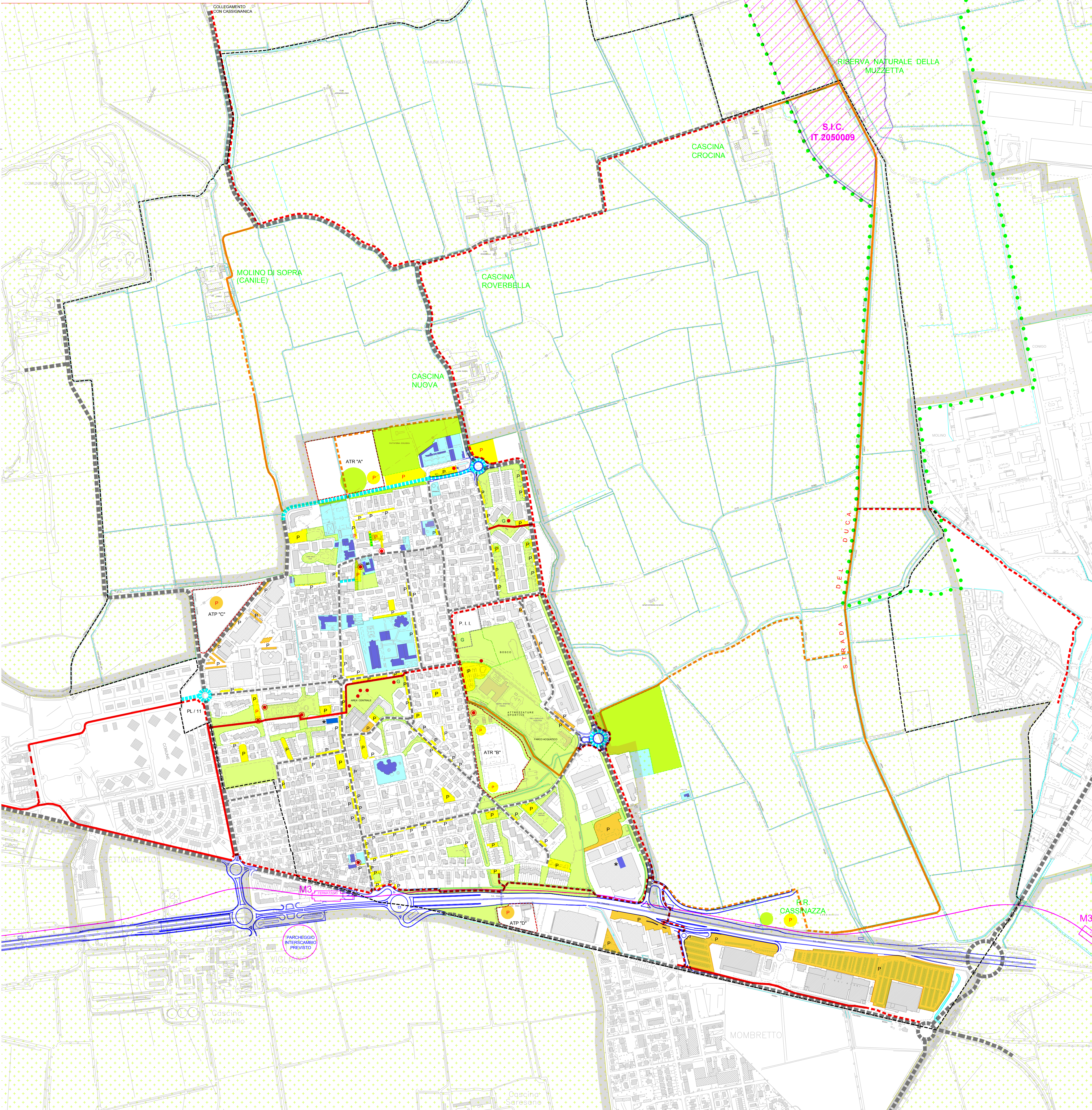


PIANO STRATEGICO DELLA MOBILITÀ CICLISTICA MIBICI dic.2008 (stralcio tav.2H)

* TRATTO DI PERCORSO DATO PER ESISTENTE, NON PRATICABILE
 IPOTIZZATO PERCORSO ALTERNATIVO PIÙ A SUD (VEDI 1/5000)

- Itinerari ciclistici**
- Rete portante esistente
 - Rete portante in programma
 - Rete portante da programmare
 - Rete di supporto esistente
 - Rete di supporto in programma
 - Rete di supporto da programmare
- Fiumi e corsi d'acqua
- Ferrovie
- Metropolitana esistente
- Metropolitana in progetto
- Rete primaria esistente
- Altre strade
- Parchi regionali
- Parco locale di interesse sovacomunale riconosciuto
- Parco locale di interesse sovacomunale proposto
- Dorsale verde nord

LEGENDA PIANO "MIBICI"



- CONFINE COMUNALE
- PERIMETRO PARCO AGRICOLO SUD MILANO
- AREA PARCO AGRICOLO SUD MILANO
- PRINCIPALI ELEMENTI DI RIFERIMENTO
- SERVIZI ESISTENTI : SCUOLE / ATTREZZATURE RELIGIOSE/ SERVIZI GENERALI
- * - IN EDIFICI DESTINATI PER LA RESTANTE PARTE AD ALTRE FUNZIONI
- VERDE PUBBLICO / ATTREZZATURE SPORTIVE ESISTENTI (RICONFERMATE)
- G - GIOCO BIMBI
- VERDE PUBBLICO / ATTREZZATURE SPORTIVE RICREATIVE / SERVIZI DI PROGETTO
- PARCHEGGI PUBBLICI
- RESIDENZA-SERVIZI / PRODUTTIVO - COMMERCIALE P : ESISTENTI P : PROGRAMMATI
- VIABILITÀ PERCORSI INTERCOMUNALI
- VIABILITÀ URBANA PRINCIPALE DI CONNESSIONE CON I SERVIZI
- INTEGRAZIONI / RAZIONALIZZAZIONI VIABILITÀ PREVISTE
- RIQUALIFICA E POTENZIAMENTO SP EX SS 415 "PAULLESE" IN CORSO DI REALIZZAZIONE E PROGETTO RAZIONALIZZAZIONE SP 182
- M3 PROGETTO PRELIMINARE PROLUNGAMENTO LINEA M3 STAZIONE PREVISTA
- RETE MOBILITÀ DOLCE : PERCORSI CICLABILI
- RETE ESISTENTE
- RETE DI PROGETTO
- PERCORSI ESISTENTI IN TERRA BATTUTA
- COMPLETAMENTO PERCORSI IN TERRA BATTUTA
- PARCHEGGI BICI ESISTENTI / DA PROGRAMMARE



COMUNE DI PANTIGLIATE
 PROVINCIA DI MILANO

PIANO DI GOVERNO DEL TERRITORIO
 LEGGE REGIONALE 12 / 2005 e s.m.i.

DOCUMENTO DI PIANO

COME MODIFICATO A SEGUITO ACCOGLIMENTO OSSERVAZIONI E ADEGUAMENTO A PRESCRIZIONI PROVINCIA E PASM

Il Sindaco Sig.ra Lidia Maria Rozzoni
 Il Segretario Comunale Dott. Diego Carino
 Il Responsabile Settore Gestione Territorio Ing. Pierluigi Taverni

PROGETTO CIONI MORI e GROSSI ARCHITETTI ASSOCIATI DR.ARCH. MARCELLA CIONI MORI DR.ARCH. FRANCO GROSSI VIA SAVONA 67a 20144 MILANO tel/fax 024234417 e-mail: grossi.cionimori@libero.it C.F. e p.IVA: 06157090967	MOBILITÀ E SISTEMA PERCORSI CICLABILI		TAV.
	<p style="font-size: 2em; text-align: center;">15</p>		
CONSULENZA ANALISI STORICA DR.ARCH. ADA GROSSI DOTTOR DI RICERCA IN DIPLOMATICA	SCALA 1 / 5000	DATA ADOZIONE PGT 19/09/2012	DATA MODIFICHE FEBBRAIO 2013
ELABORAZIONE GRAFICA ALESSANDRO ANTINORI			FILE -PNT-PGT-15.pwg
A TERMINI DI LEGGE I PROGETTISTI SI RISERVANO LA PROPRIETÀ DI QUESTO DISEGNO AI SENSI DEGLI ARTT. 1151-2-3 C.C.			