

LEGENDA

Contine SIC Sorgenti della Muzzetta

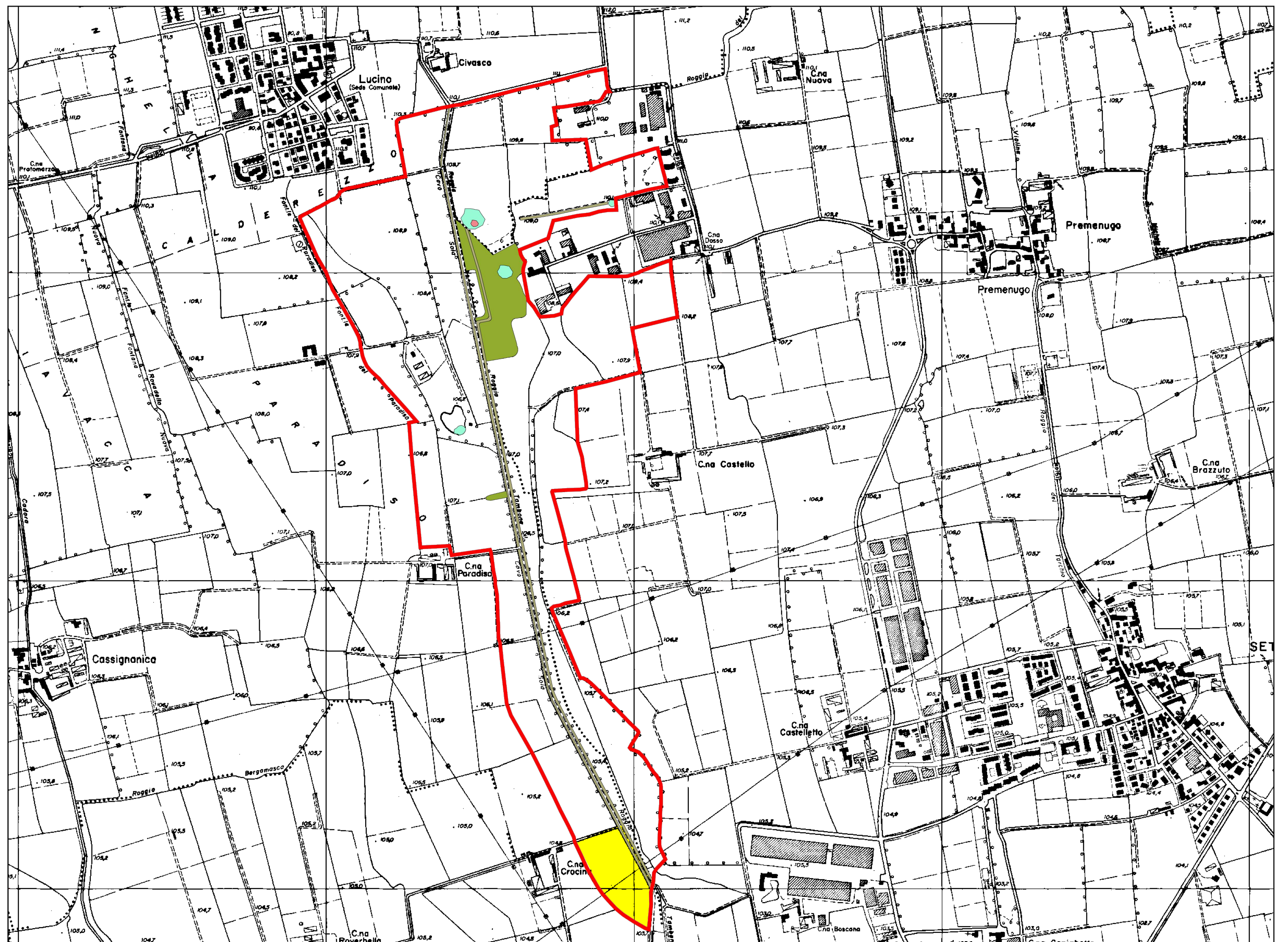
Habitat NATURA 2000

3140 - Acque oligo-mesotrofe calcaree con vegetazione bentica a Chara spp.

3150 - Laghi eutrofici naturali con vegetazione del Magnopotamion o Hydrocharition

3260 - Fiumi delle pianure e montani con vegetazione del Ranunculion fluitantis e Callitriche-Batrachion

91E0 - *Foreste alluvionali di Alnus glutinosa e Fraxinus excelsior (Alno-Padion, Alnion incanae, Salicion albae)



S.I.C. SORGENTI DELLA MUZZETTA

AREA IN TERRITORIO DI PANTIGLIATE



COMUNE DI PANTIGLIATE
PROVINCIA DI MILANO

PIANO DI GOVERNO DEL TERRITORIO
LEGGE REGIONALE 12 / 2005 e s.m.i.

DOCUMENTO DI PIANO

Il Sindaco: Sig.ra Lidia Maria Rozzoni
Il Segretario Comunale: Dott. Diego Carlino
Il Responsabile Settore Gestione Territorio: Ing. Pierluigi Taverni

PROGETTO
CIONI MORI e GROSSI
ARCHITETTI ASSOCIATI
DR.ARCH. MARIAEMMA CIONI MORI
DR.ARCH. FRANCO GROSSI
VIA SAVONA 67a
20144 MILANO tel/fax 024234417
e-mail: grossi.cionimori@libero.it
C.F. e p.IVA: 06157090967

VINCOLI PAESAGGISTICI E NATURALISTICI
S.I.C. IT 2050009 SORGENTI DELLA MUZZETTA

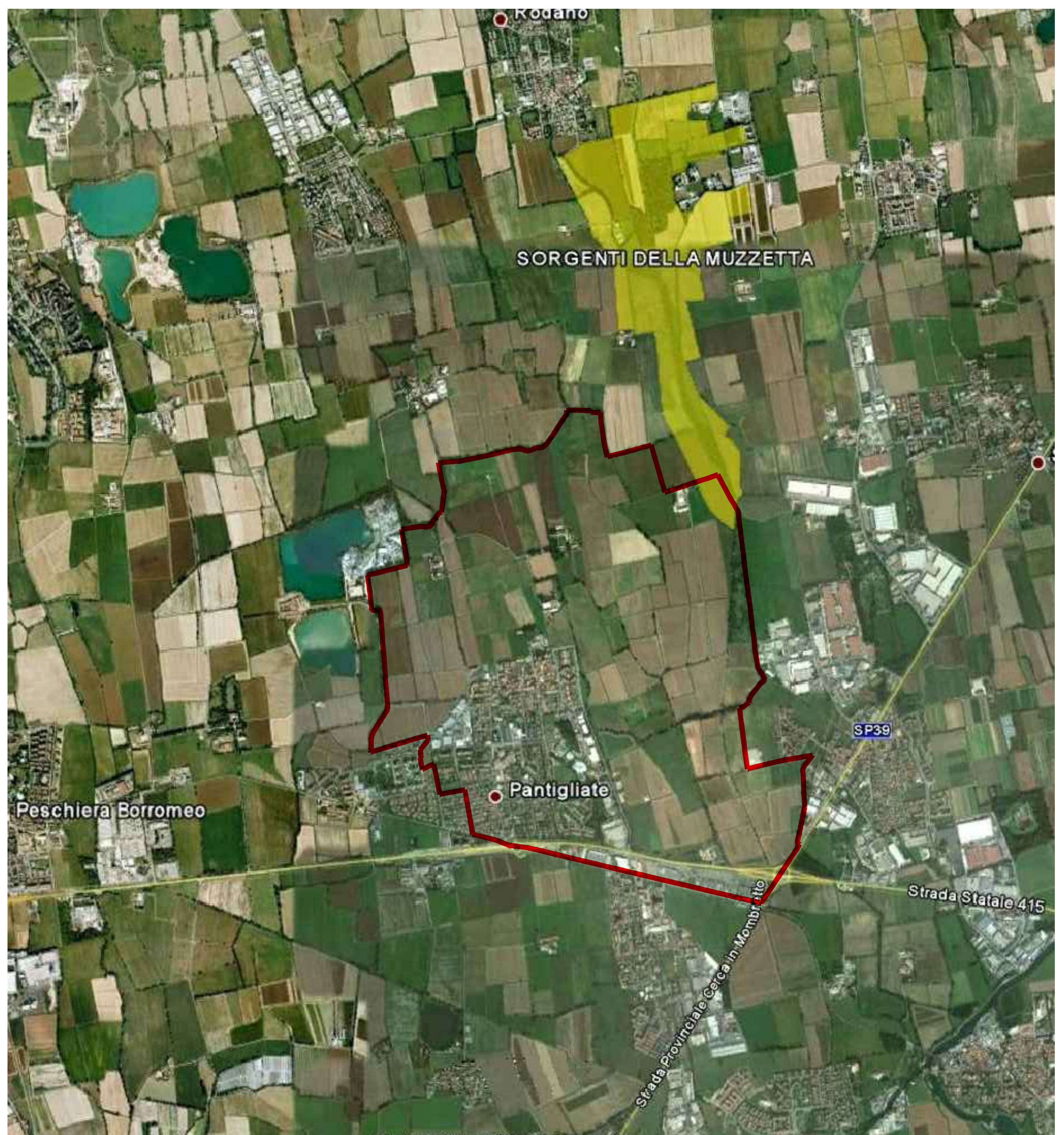
TAV.
4

SCALA	DATA ADOZIONE PGT	DATA MODIFICHE	FILE
VARIE	19/09/2012		

ELABORAZIONE GRAFICA
ALESSANDRO ANTINORI

-PNT-PGT-4.dwg

A TERMINI DI LEGGE I PROGETTISTI SI RISERVANO LA PROPRIETA' DI QUESTO DISEGNO AI SENSI DEGLI ARTT. 1151-2-3 C.C.



ORTOFOTO CON INDICAZIONE S.I.C.

CONFINE COMUNE DI PANTIGLIATE