

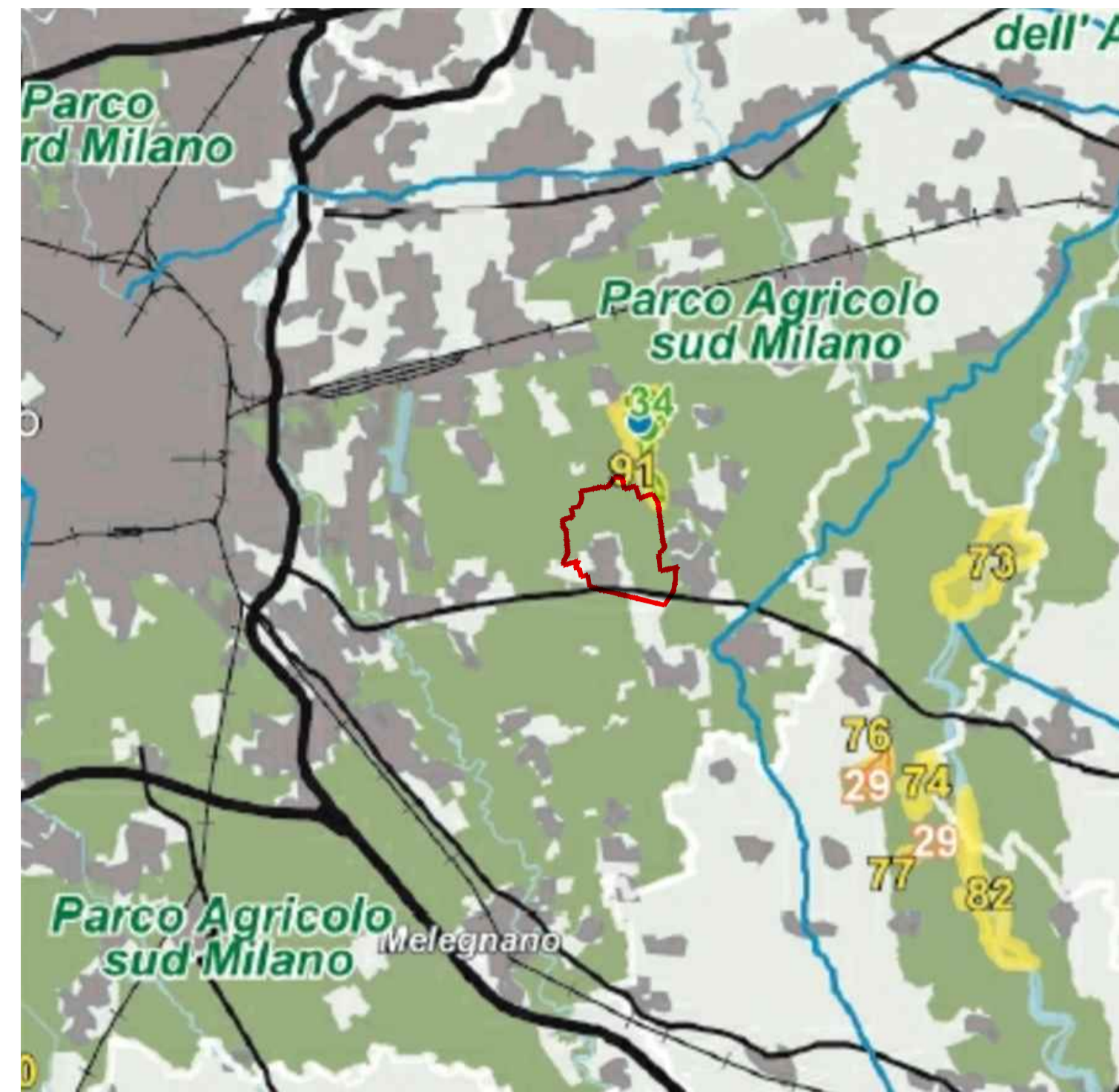
TAV. A - AMBITI GEOGRAFICI E UNITÀ TIPOLOGICHE DI PAESAGGIO
scala 1 : 300.000

Legenda

- Ambiti geografici
- Autostrade e tangenziali
- Strade statali
- Infrastrutture idrografiche artificiali della pianura
- Confini provinciali
- Confini regionali
- Ambiti urbanizzati
- Laghi
- Fascia alta pianura**
- Paesaggi delle valli fluviali escavate
- Paesaggi dei ripiani diluviali e dell'alta pianura asciutta
- Fascia bassa pianura**
- Paesaggi delle fasce fluviali
- Paesaggi delle colture foraggere
- Paesaggi della pianura cerealicola
- Paesaggi della pianura risicola

Ambiti geografici dei Paesaggi di Lombardia (Vol. 2)

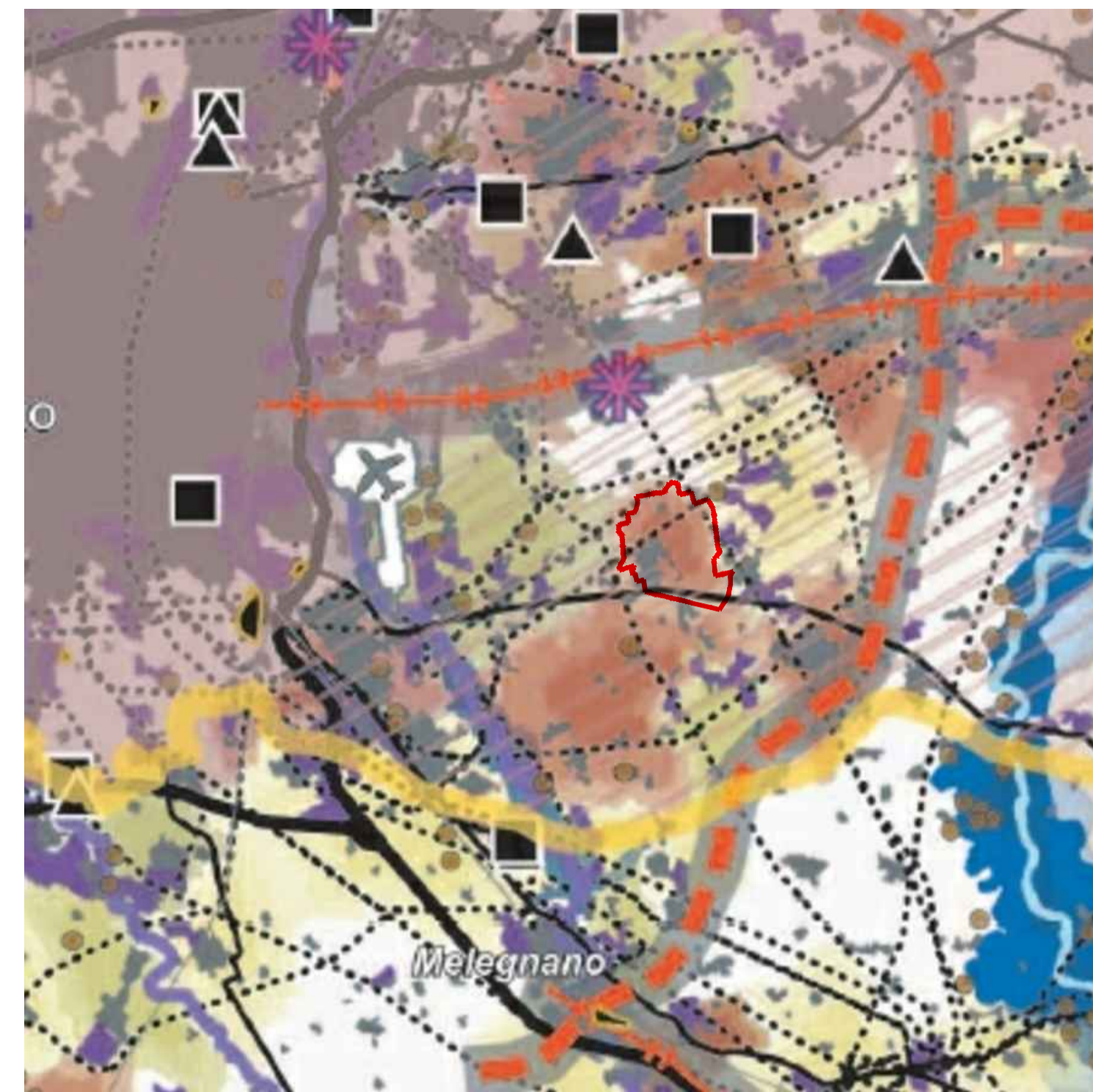
1. Valtellina
2. Livignasco
3. Valchiavenna
4. Lario comasco
5. Comasco e Canturino
6. Lecchese
7. Varesotto e Colline del Varesotto e Valle Olona
8. Brianza e Brianza orientale
9. Valli bergamasche
10. Pianura bergamasca
11. Val Camonica
12. Sebino e Franciacorta
13. Valli bresciane
14. Bresciano e Colline del Mella
15. Riviera gardesana e Morene del Garda
16. Mantovano
17. Cremonese
18. Cremasco
19. Lodigiano e Colline di San Colombano
20. Milanese
21. Pavese
22. Lomellina
23. Oltrepo' Pavese



TAV. C - ISTITUZIONI PER LA TUTELA DELLA NATURA

Legenda

- Confini provinciali
- Confini regionali
- Bacini idrografici interni
- Infrastrutture idrografiche artificiali della pianura
- Idrografia superficiale
- Ferrovie
- Strade statali
- Autostrade e tangenziali
- Ambiti urbanizzati
- Parco nazionale dello Stelvio
- Monumenti naturali
- Riserve naturali : 34
- Geositi di rilevanza regionale
- SIC - Siti di importanza comunitaria : 91
- ZPS - Zone a protezione speciale
- PARCHI REGIONALI**
- Parchi regionali istituiti con ptcp vigente
- Parchi regionali istituiti senza ptcp vigente



TAV. G - CONTENIMENTO DEI PROCESSI DI DEGRADO E QUALIFICAZIONE PAESAGGISTICA:
AMBITI ED AREE DI ATTENZIONE REGIONALE

Legenda

- Laghi e fiumi principali
- Idrografia superficiale
- Tessuto urbanizzato
- Rete ferroviaria
- Rete viaria di interesse regionale
- 1. AREE E AMBITI DI DEGRADO PAESISTICO PROVOCATO DA DISSESTI IDROGEOLOGICI E AVVENIMENTI CALAMITOSI E CATASTROFICI**
- Aree sottoposte a fenomeni franosi - [par. 1.2]
- Fasce fluviali di deflusso della piena e di esondazione (fasce A e B) [par. 1.4]
- Fascia fluviale di inondazione per piena catastrofica (fascia C) [par. 1.4]
- 2. AREE E AMBITI DI DEGRADO PAESISTICO PROVOCATO DA PROCESSI DI URBANIZZAZIONE, INFRASTRUTTURAZIONE, PRATICHE E USI URBANI**
- Ambiti del "Sistema metropolitano lombardo" con forte presenza di aree di frangia destrutturate - [par. 2.1]
- Ambito di possibile "dilatazione" del "Sistema metropolitano lombardo" [par. 2.1]
- Conurbazioni lineari (lungo i tracciati, di fondovalle, lacuale, ...) [par. 2.2]
- Neo-urbanizzazione - [par. 2.1 - 2.2]
Incremento della sup urbanizzata maggiore del 1% (noi periodo 1999-2004)
- Aeroporti - [par. 2.3]
- Rete autostradale - [par. 2.3]
- Elettrodotti - [par. 2.3]
- Linee ferroviarie alla velocità/alta capacità (esistenti e programmate) - [par. 2.3]
- Interventi di grande viabilità programmati - [par. 2.3]
- Principali centri commerciali - [par. 2.4]
- Multisale cinematografiche (multiplex) - [par. 2.4]
- Aree industriali-logistiche - [par. 2.5]
- Distretti industriali - [par. 2.5]
- Ambiti sciabili (per numero di impianti) - [par. 2.6]
- Ambiti estrattivi in attività - [par. 2.7]
- Impianti di smaltimento e recupero rifiuti - [par. 2.8]

- 3. AREE E AMBITI DI DEGRADO PAESISTICO PROVOCATO DA TRASFORMAZIONI DELLA PRODUZIONE AGRICOLA E ZOOTECNICA**
- Aree con forte presenza di allevamenti zootecnici intensivi - [par. 3.4]
- 4. AREE E AMBITI DI DEGRADO PAESISTICO PROVOCATO DA SOTTOUTILIZZO, ABBANDONO E DISMISSIONE**
- Cave abbandonate - [par. 4.1]
- Pascoli sottoposti a rischio di abbandono - [par. 4.8]
- Aree agricole sottoposte a fenomeni di abbandono - [par. 4.8]
diminuzione di sup compresa tra il 5% e il 10% (periodo di riferimento 1969-2004)
- Aree agricole sottoposte a fenomeni di abbandono - [par. 4.8]
diminuzione di sup maggiore del 10% (periodo di riferimento 1969-2004)
- 5. AREE E AMBITI DI DEGRADO PAESISTICO PROVOCATO DA CRITICITA' AMBIENTALI**
- Aree soggette a più elevato inquinamento atmosferico (zone critiche) [par. 5.1]
- Corsi e specchi d'acqua fortemente inquinati - [par. 5.2]
- Siti contaminati di interesse nazionale - [par. 5.4]

CONFINE TERRITORIO COMUNE DI PANTIGLIATE



COMUNE DI PANTIGLIATE
PROVINCIA DI MILANO

PIANO DI GOVERNO DEL TERRITORIO
LEGGE REGIONALE 12 / 2005 e s.m.i.

DOCUMENTO DI PIANO

Il Sindaco: Sig.ra Lidia Maria Rozzoni | Il Segretario Comunale: Dott. Diego Carlino | Il Responsabile Settore Gestione Territorio: Ing. Pierluigi Taverni

PROGETTO CIONI MORI e GROSSI ARCHITETTI ASSOCIATI DR.ARCH. MARIAEMMA CIONI MORI DR.ARCH. FRANCO GROSSI VIA SAVONA 67a 20144 - MILANO - tel/fax 024234417 e-mail: grossi.cionimori@libero.it C.F. e p.IVA: 06157090967	LA PIANIFICAZIONE SOVRAORDINATA P.T.R. PIANO TERRITORIALE REGIONALE TAV. A - AMBITI GEOGRAFICI E UNITÀ TIPOLOGICHE DI PAESAGGIO TAV. C - ISTITUZIONI PER LA TUTELA DELLA NATURA TAV. G - CONTENIMENTO DEI PROCESSI DI DEGRADO E QUALIFICAZIONE PAESAGGISTICA: AMBITI ED AREE DI ATTENZIONE REGIONALE	TAV. 1
	SCALA: VARIE DATA ADOZIONE PGT: 19/09/2012 DATA MODIFICHE: FILE:	CONSULENZA ANALISI STORICA DR.ARCH. ADA GROSSI DOTTORE DI RICERCA IN DIPLOMATICA